



ERW-M CP Light RT - elektrischer Rollenwender

Heben / Wenden / Transportieren

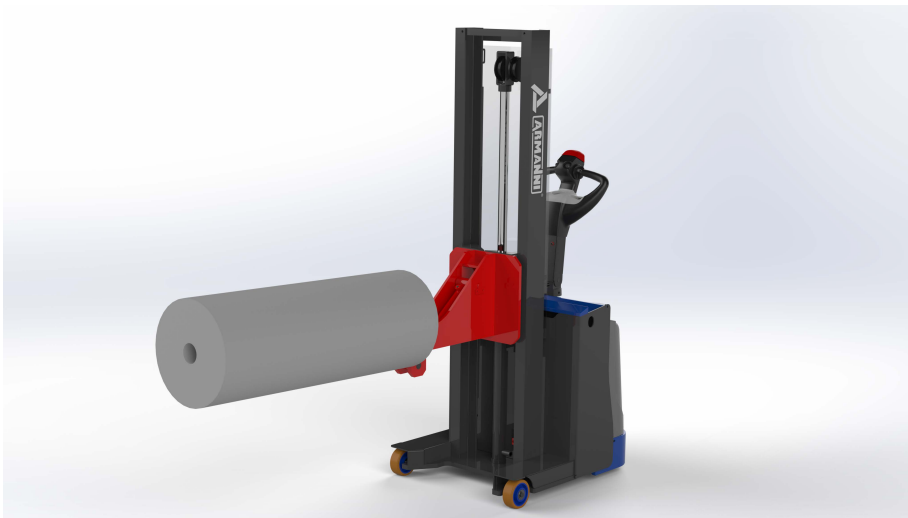


Material: pulverbeschichtete Aluminium-/ Stahlkonstruktion

max. Traglast: 300 kg

Bedienung: elektrisch oder elektro-hydraulisch

optional: verlängerte Säule, Kamerasystem, USB-Port uvm.



Ausstattung:

Der Spreizdorn fasst die Rolle in der Hülse und spannt selbstständig.

Die Gripper des Spreizdorns werden durch eine mechanische Vorrichtung manuell entspannt.

Das Heben und Wenden der Rolle von der vertikalen in die horizontale Position (oder umgekehrt) erfolgt elektro-hydraulisch.

Anwendungen:

- Papier-Industrie
- Folien-Industrie
- Textil-Industrie
- Kunststofftechnik

Rollenbreite Roll width	Rollengewicht Roll weight	Rollen-Ø max. Roll OD max.
100 mm	341,9 kg	800 mm
200 mm	304,0 kg	
300 mm	273,7 kg	
400 mm	248,8 kg	

