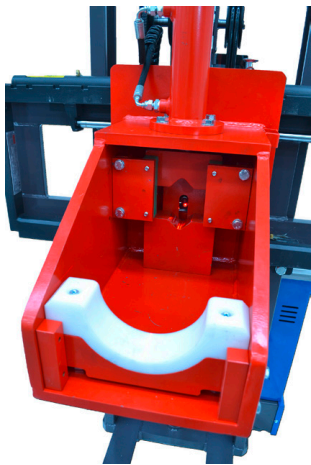




Delta FWH – elektrischer Wellenhandler

Aufnehmen / Heben / Transportieren



Material: massive Stahlkonstruktion

Spannsystem: elektro-hydraulisch oder manuell

max. Hubhöhe: 1.600 mm

Bedienung: Verfahrsteuerung am Bedienergriff, Hydrauliksteuerung mit Hebeln

optional: verlängerter Humast, Kamera-Bildschirm-System uvm.

Merkmale:

- elektrisch verfahrbares Wellenhandlingsgerät
- schnelles und einfaches Entnehmen und Rüsten der Spannwellen
- große Längen und Gewichte möglich
- elektro-hydraulisches Heben und Senken
- CE-Kennzeichnung nach den neuesten Gesundheits- und Sicherheitsstandards
- bediener- und wartungsfreundlich

