



78er Serie – Randstreifen / Stanzgitter Cutter / Granulator

Regranulierung / Recycling / Zerkleinerung

Material: Graugussgehäuse, Leichtmetall-Deckel, GummifüÙe

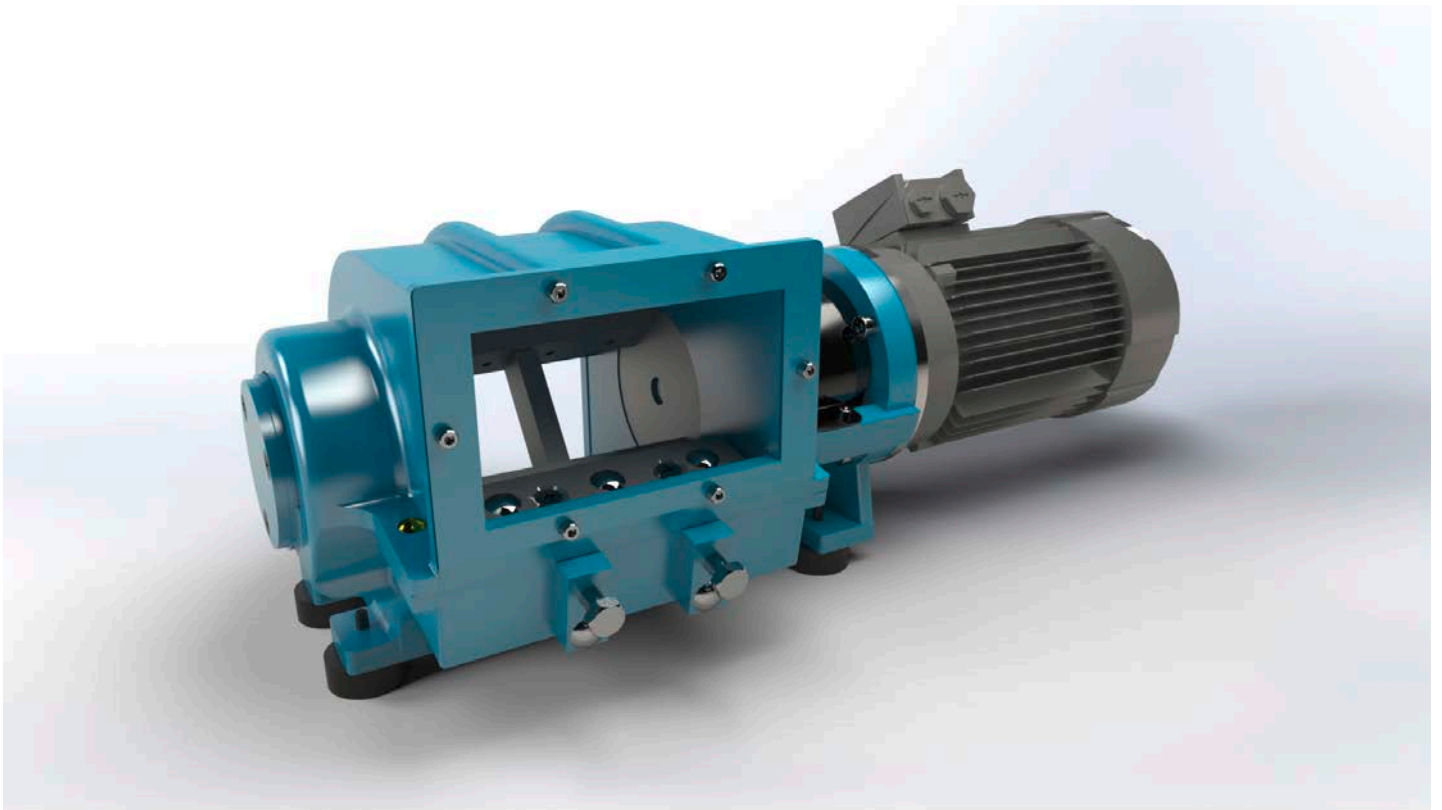
Schnitt: angeschrägte Rotormesser (Rotor-Scheren-Schnitt)

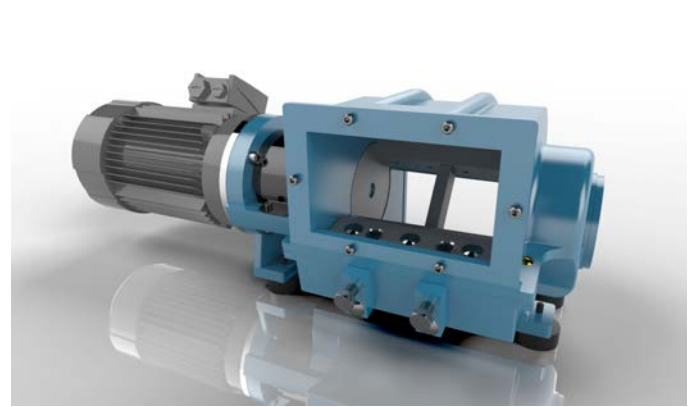
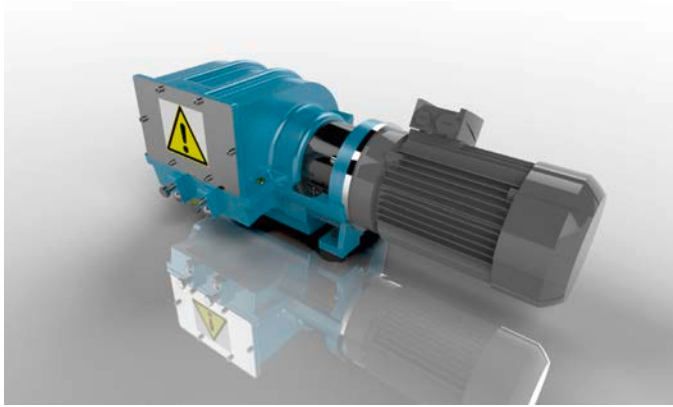
Dimensionen: H: 270 mm, B: 400 mm, T: 330 mm

Anwendungen: Papier, Folie, Karton, Aluminium, Etiketten, uvm.

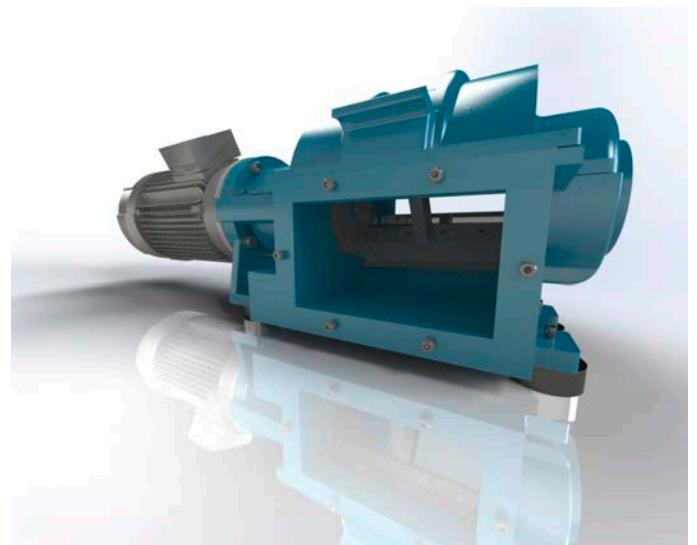
Randstreifen: Dicke: 0,013-10 mm, Breite: max. 100 mm

Maschinengeschwindigkeit: max. 1.500 m/min





Modelle	Schneidgenauigkeit	Messerzahl
78-FSPD2-2	13 µm	2 Rotormesser
78-FSPTC-2	13 µm	2 Rotormesser
78-FSPD2-6	13 µm	6 Rotormesser
78-FSPTC-6	13 µm	6 Rotormesser
78-GPD2-2	25 µm (Granulator mit Sieb)	2 Rotormesser
78-GPTC-2	25 µm	2 Rotormesser



Merkmale:

- vibrationsarmer und präziser Schnitt
- geringe Lärmentwicklung und minimaler Druckverlust
- kein Staub- und Luftaustritt aus der Schneidkammer
- hohe Massenträgheit durch große Rotor-Endscheiben
- justierbares Bettmesser für sehr kleine und präzise Schneidspalteinstellung (6,5 µm)
- EU-Flanschmotoren von 750 upm / 0,55 kW bis 2.800 upm / 2,2 kW
- Inline-Cutter ausgelegt für geschlossene Rohrsysteme mit max. Rohrdurchmesser von 160 mm
- vorgespannte und hochpräzise ABEC-7 Kugellagerung des Schneidrotors
- wahlweise Bestückung mit D2- oder TC-(Hartmetall) Messern
- bedienerfreundlich und wartungsfrei
- Variante BD (Bottom Discharge) mit Bodenauslass möglich

